



MODEL: DT3012

OWNERS MANUAL

Thank you for purchasing this DYNATRAP® Insect Trap!

This product may be covered by one or more U.S. patents or pending patent applications. See www.dynatrap.com/patents

IMPORTANT SAFETY INSTRUCTIONS

WARNING! When using electric appliances, basic precautions should always be followed, including the following:

- To turn off, remove plug from outlet.
- Unplug from outlet when not in use and before servicing or cleaning.
- To reduce the risk of electrical shock, do not put appliance in water or other liquid.
- This appliance is provided with double insulation. Use only identical replacement parts. See instructions for Servicing of Double-Insulated Appliances.

INSTRUCTIONS FOR DOUBLE-INSULATED, CORD-CONNECTED APPLIANCES:

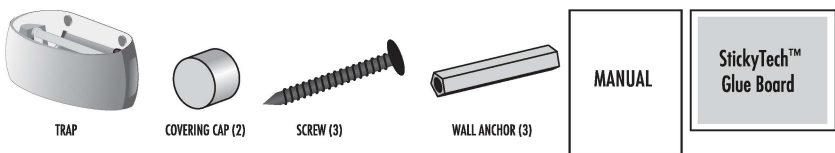
In a double-insulated appliance, two systems of insulation are provided instead of grounding. No grounding means is provided on a double-insulated appliance, nor should a means for grounding be added to the appliance. Servicing of a double-insulated appliance requires extreme care and knowledge of the system, and should be done only by qualified service personnel. Replacement parts for a double-insulated appliance must be identical to those parts in the appliance.

IMPORTANT SAFETY INSTRUCTIONS

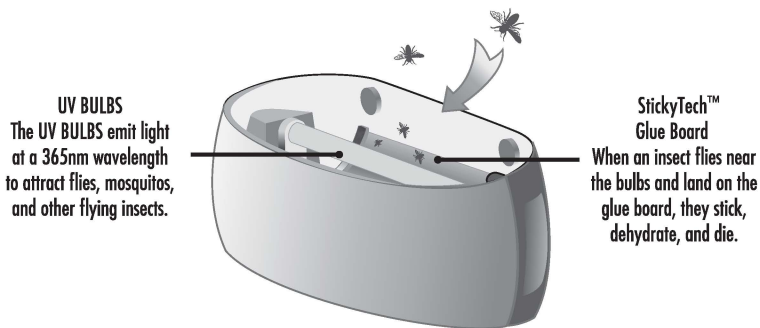
Please read these instructions before using the DynaTrap® Insect Trap and keep for future reference.

1. Always turn unit off and disconnect plug before servicing, cleaning, or changing bulbs.
2. Do not position the unit near heat, gas, oil or other flammable materials.
3. Mount product out of reach from children.
4. Never operate this product if it has a damaged cord or plug, if it is not working properly, if it has been dropped or damaged, or if it has been dropped into water.
5. This product is equipped with 2-conductor cord and 2-prong polarized plug as a safety feature. This plug will fit in a polarized outlet only one way. If the plug does not fully fit in the outlet, then reverse the plug. If it still does not fit, then contact a qualified electrician. To reduce the risk of electrical shock, only plug into a properly installed outlet. Do not attempt to defeat this safety feature.
6. This appliance is provided with double insulation. Use only identical replacement parts.
7. Do not insert fingers or any foreign objects into the unit while it is connected to an electrical outlet.
8. Collected insects within the unit may contribute to fire, so clean insects from the unit frequently.
9. Do not clean this product with water spray. Do not place where it can fall into water, or near flammable materials.
10. Avoid prolonged eye contact with the light.
11. Do not abuse cord—never carry or hang unit by cord or yank it to disconnect from receptacle. Keep cord away from heat, oil, or sharp edges.
12. Keep away from all sources of moisture. Do not operate the unit near any water source. Do not expose the unit to moisture or liquid at any time.

PARTS LIST

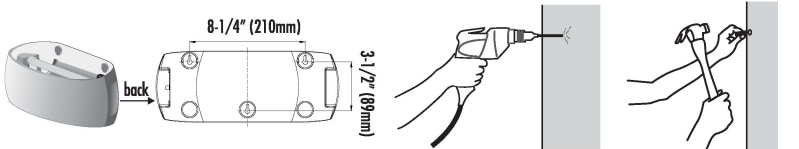


HOW IT WORKS

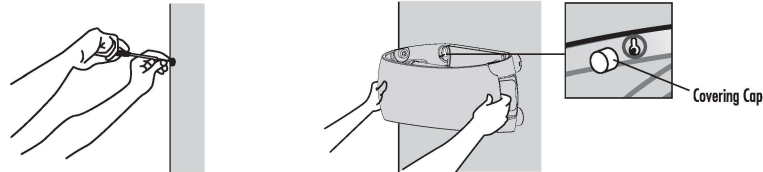


*Bulbs should be replaced every 4 months (3,000 Hours) to maintain maximum effectiveness.

INSTALLATION



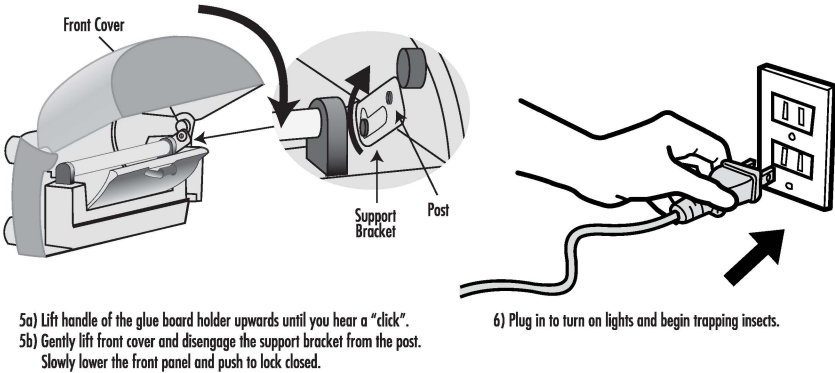
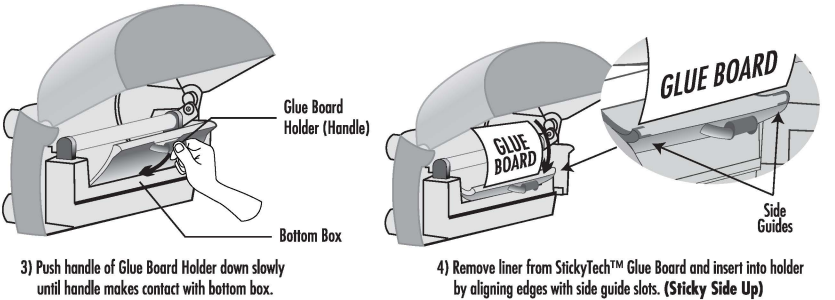
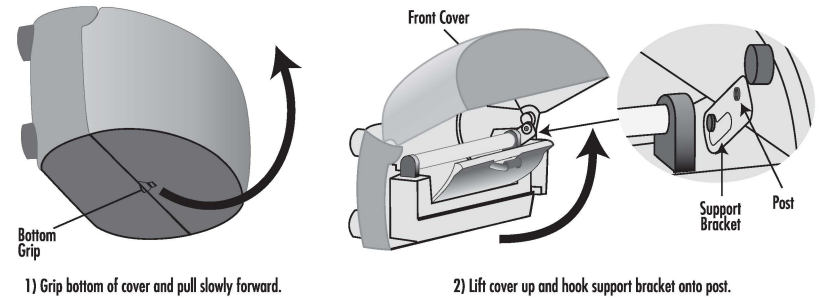
- 1) Install Trap at a height of 6'-0" to 6'-6" from the floor, near a plug socket and away from direct sunlight.
- 2) Drill three holes with 3/16" bit to a depth of 1-1/8". Insert wall anchors into the holes (screw hole facing out).



- 3) Insert the screws into the wall anchors leaving 3/16" of the screw sticking out to hang the trap on.
- 4) Hold the fly trap on both sides and align the mounting holes with the screw and hang the trap. Install the covering caps on the top two screws.

- 1) This trap is for INDOOR USE ONLY.
- 2) Installing this trap under strong lights (Lamps or Sunlight) will reduce effectiveness.
- 3) Avoid installing the trap in dusty, windy, or in high humidity locations.

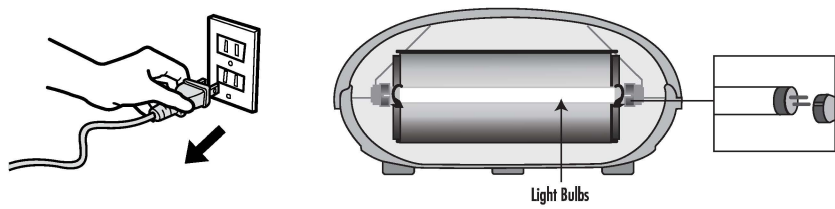
HOW TO USE



TIPS

- During Winter months or when there are not many insects in the environment, we recommend to replace the glue board every two weeks.
- During Summer or when insects are plentiful, we recommend to replace with a fresh glue board weekly.
- If more than 2/3 of the glue board is covered with insects, we recommend to replace with a fresh glue board.
- Dusty areas will affect the stickiness of the glue board and it should be replaced more often for optimal results.

REPLACING THE LIGHT BULBS



- 1) Unplug trap before replacing light bulbs.
- 2) Hold both ends of the light bulb, rotate it 90 degrees, lift up and remove gently. Insert a new light bulb into the socket, hold both ends and rotate it 90 degrees in the opposite direction.

TIP

- Remove glue board before replacing light bulbs.

MAINTENANCE

- 1) Light bulbs are recommended to be replaced every 4 months (3,000 Hours) for optimal results.
- 2) Clean the trap with soft cloth and neutral detergent. (Unplug before cleaning)

TROUBLESHOOTING

Problem:	Possible cause:	Correction:
Does Not Work	1. No Power	1. Check to make sure plug is properly connected to outlet.
Bulb does not illuminate	1. Bulb is damaged 2. Plug is not connected 3. Ballast is damaged	1. Replace with new bulb 2. Check plug and re-connect 3. Replace Ballast (contact customer service)
Flies are not being trapped	1. Installed incorrectly 2. Light not attracting flies 3. Glue board has expired	1. Refer to manual for proper installation 2. Replace with new light bulbs 3. Replace with new glue board

LIMITED WARRANTY

DYNAMIC warranties to the original purchaser that this product is free from defective materials and workmanship. This warranty is limited to remedy any defective part for a period of one year from date of original date of purchase. Retain your original receipt as proof of purchase. This warranty does not apply to the light bulb, nor to, in our judgment, misuse or abuse. If this unit has been altered, no warranty is in force. This warranty does not apply if this unit is purchased outside the United States, Canada and Mexico. In no case shall DYNAMIC be liable for any accidental, punitive, consequential, or any other damages of any kind for breach of this or any other warranty, expressed or implied, whatsoever. Some states do not allow limitation on how long an implied warranty lasts, so the above limitation or exclusion may not apply to you. This warranty gives you specific legal rights, and you may also have other rights that vary from state to state.

PARTS & ACCESSORIES AVAILABLE

PART	DESCRIPTION
330123	StickyTech™ Glue Board Replacement Pack for DT3012 (pack of 3)
32050	6W Replacement UV Bulb (set of 2)



Dynamic Solutions Worldwide, LLC
 12247 W. Fairview Ave. Milwaukee, WI 53226
 Phone: 414-431-2819
 Toll free: 1-877-403-TRAP (8727)
 Toll free fax: 877-403-3293
 Email: dynatrapinfo@dsw-llc.com
 Visit us online at www.dynatrap.com

© Dynamic Solutions Worldwide, LLC

SAVE THESE INSTRUCTIONS





MODELO: DT3012

MANUAL DEL PROPIETARIO

¡Gracias por comprar el DYNATRAP® trampa de insectos voladores!

Este producto puede estar cubierto por una o más patentes de EE.UU. o aplicaciones pendientes de patente. Ver www.dynatrap.com/patents

INSTRUCCIONES IMPORTANTES DE SEGURIDAD

¡CUIDADO! Cuando use aparatos eléctricos, se deben de seguir precauciones básicas, incluyendo lo siguiente:

- Para desactivar, quitar el enchufe del tomacorriente.
 - Desconecte del enchufe cuando no este en uso y antes de darle servicio.
 - Para reducir el riesgo de choque eléctrico, no ponga el aparato en agua o cualquier otro líquido.
 - Este aparato esta proveído con aislado doble. Use solo con partes de repuesto idénticas.
- Vea instrucciones para Servicio de Aparatos de Doble Aislado.

INSTRUCCIONES PARA APARATOS DE DOBLE AISLADO, APARATO CONECTADO CON CABLE:

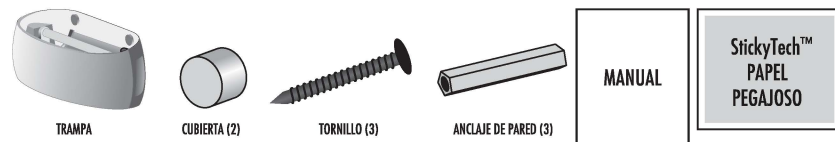
En un aparato con aislado doble, dos sistemas de aislado son proveídos en lugar de tierra. No manera de hacer tierra es proveído en un aparato de doble aislado, ni tampoco significa que la tierra del aparato debe de ser añadida. El servicio de mantenimiento eléctrico de un aparato con doble aislado requiere de extremo cuidado y conocimiento del sistema, y debe únicamente de ser dado por personal calificado. Las partes de repuesto de aparatos con doble aislado deben de ser idénticas a los de las partes originales del aparato.

INSTRUCCIONES IMPORTANTES DE SEGURIDAD

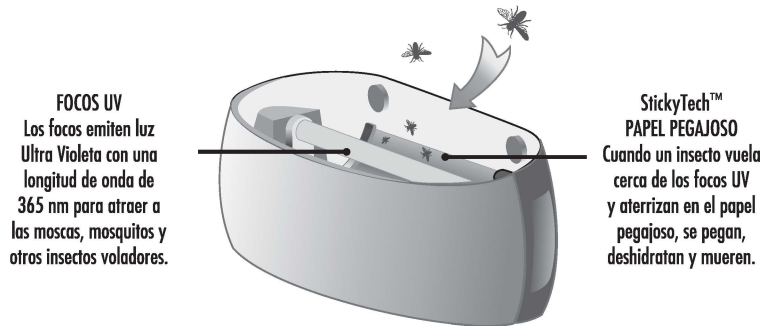
Sírvase leer estas instrucciones antes de usar el trampa electrónico de insectos DynaTrap® y guárdelas como referencia futura.

1. Siempre apague el aparato y desconecte el enchufe antes de reparar, limpiar o cambiar los focos.
2. No coloque la unidad cerca de calor, gas, petróleo u otros materiales inflamables.
3. Monte el producto fuera del alcance de los niños.
4. Nunca utilice el producto si tiene un cable o enchufe dañado, si no funciona correctamente, si se ha caído o dañado, o si se ha caído al agua.
5. Este producto está equipado con un cable de 2 conductores y 2 clavijas de enchufe polarizado como medida de seguridad. Este enchufe encaja en un tomacorriente polarizado de una sola manera. Si el enchufe no encaja completamente en la toma de corriente, entonces voltee el enchufe. Si aún así no encaja, póngase en contacto con un electricista calificado. Para reducir el riesgo de descarga eléctrica, sólo se conecta a un tomacorriente debidamente instalado. No trate de alterar esta medida de seguridad.
6. Este aparato está dotado de doble aislamiento. Utilice sólo piezas de repuesto idénticas.
7. No introduzca los dedos u objetos extraños en la unidad mientras está conectada a una toma eléctrica.
8. Insectos recogidos dentro de la unidad pueden contribuir para generar un fuego, entonces limpie los insectos dentro de la unidad frecuentemente.
9. No rocíe agua para limpiarlo. No lo coloque cerca de donde se pudiera caer en el agua, o cerca de materiales inflamables.
10. Evitar el contacto visual prolongado con la luz.
11. No abuse del cordón - Nunca transporte o cuelgue la unidad por el cable ni tire de éste para desconectarlo de la toma de corriente. Mantenga el cable alejado del calor, aceite o bordes afilados.
12. Mantener alejado de cualquier fuente de humedad. No haga funcionar la unidad cerca de fuentes de agua. No exponga el aparato a la humedad o líquido en cualquier momento.

LISTA DE PARTES

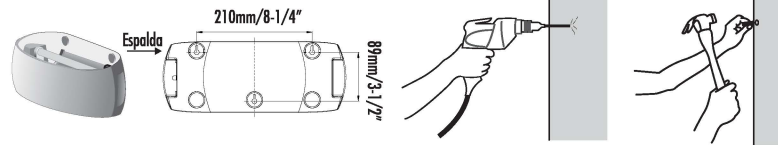


COMO FUNCIONA

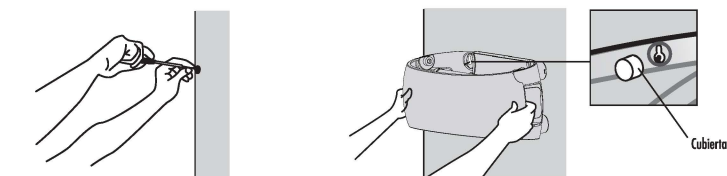


*Los focos deben ser reemplazados cada 4 meses (3.000 horas) para mantener la máxima eficacia.

INSTALACIÓN



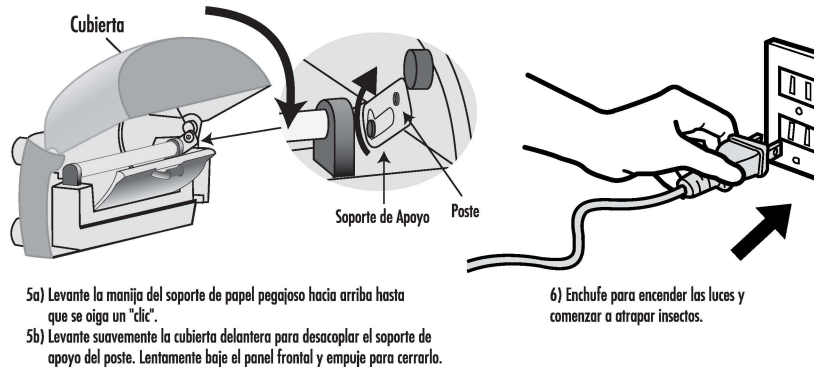
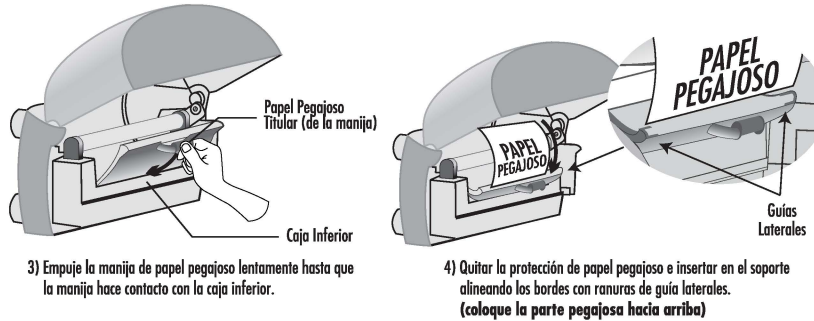
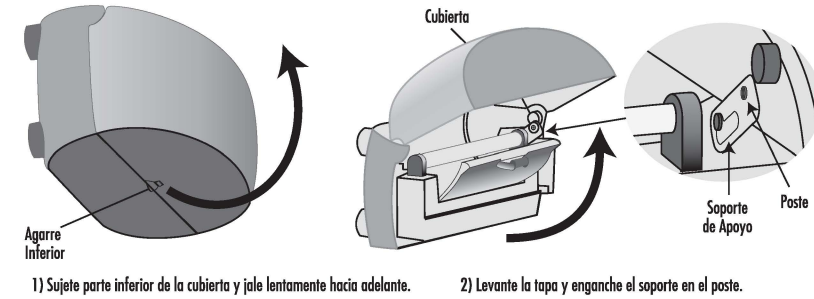
- 1) Instalar Trampa a una altura de 6'-0" a 6'-6" del piso, cerca de una toma de corriente y lejos de la luz solar directa.
- 2) Perforar tres agujeros con una broca de 3/16" a una profundidad de 1-1/8". Insertar Soportes de pared en los orificios (orificio del tornillo hacia afuera).



- 3) Enrosque los tornillos en los anclajes de pared dejando 3/16" del tornillo y que sobresalga un poco para poder colgar la trampa.
- 4) Sujete la trampa para moscas en ambos lados y alinee los orificios de montaje con el tornillo para colgar la trampa. Instale las tapas que cubren los dos tornillos superiores.

- 1) Esta trampa es para USO EN INTERIORES SOLAMENTE.
- 2) La instalación de esta trampa cerca de otras fuentes de luz fuertes (por ejemplo: lámparas o luz solar) reducirá su efectividad.
- 3) Evitar la instalación de la trampa en lugares de alta humedad, polvo, o viento.

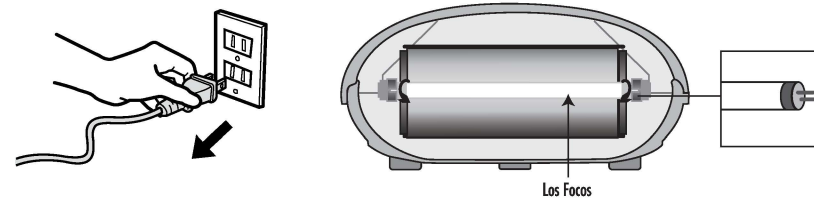
CÓMO UTILIZAR



CONSEJOS

- Durante los meses de invierno o cuando no hay muchos insectos en el medio ambiente, se recomienda sustituir el papel pegajoso cada dos semanas.
- Durante el verano o cuando los insectos son abundantes, se recomienda reemplazar con un papel pegajoso nuevo semanalmente.
- Si más de 2/3 del papel se llegan a cubrir con insectos, se recomienda sustituir con papel pegajoso nuevo.
- Las áreas polvorientas afectarán la rigidez del papel y debe ser reemplazado más a menudo para obtener resultados óptimos.

CAMBIO DE LOS FOCOS



- 1) Desenchufe la trampa antes de cambiar los focos.
- 2) Mantenga ambos extremos de los focos, girarlo 90 grados, levante hacia arriba y retire con cuidado. Insertar un nuevo foco en el enchufe del foco, sujete los dos extremos y girándolo 90 grados en la dirección opuesta.

SUGERENCIAS

- Retirar el papel pegajoso antes de sustituir los focos.

MANTENIMIENTO

- 1) Se recomiendan que los focos sean reemplazados cada 4 meses (3.000 horas) para obtener resultados óptimos.
- 2) Limpie el filtro con un paño suave y un detergente neutro. (Desenchufe antes de la limpieza)

SOLUCIÓN DE PROBLEMAS

Problema:	Causa posible:	Corrección:
No funciona	1. No hay Energía	1. Compruebe para asegurarse de que el enchufe está correctamente conectado a la toma de corriente eléctrica.
Los focos no se iluminan	1. Los focos están dañados 2. El enchufe no está conectado 3. El balastro está dañado	1. Reemplace con focos nuevos. 2. Revise el enchufe y vuelva a conectarlo 3. Reemplace el balastro (contacte nuestro servicio al cliente)
Las moscas no están siendo atrapadas	1. Instalado de forma incorrecta 2. La luz no atrae a las moscas 3. El papel pegajoso ha expirado	1. Consulte el manual para su correcta instalación 2. Reemplazar con focos nuevos 3. Reemplace con un nuevo papel pegajoso

GARANTIA LIMITADA

DYNAMIC garantiza al comprador original que este producto esta libre de defectos de materiales y mano de obra. Esta garantía esta limitada a remediar cualquier parte defectuosa durante un periodo de un año a partir de la fecha de compra original. Retenga su recibo original como prueba de compra. Esta garantía no es aplicable ni al foco, ni al maltrato o uso inapropiado, a nuestro juicio. Si esta unidad es alterada, se anula la garantía. Esta no es aplicable a esta unidad si fue comprada fuera de los Estados Unidos, excluyendo Canadá y México. DYNAMIC no será responsable en ningún caso de daños incidentales, punitivos, derivados o daños de ningún otro tipo por incumplimiento de esta o de cualquier otra garantía, ya sea expresa o implícita. Algunos estados no permiten limitación con respecto a la duración de una garantía implícita y, por lo tanto, la limitación o exclusión anterior podría no serle aplicable. Esta garantía le otorga derechos legales específicos y usted puede tener además otros derechos que variarán de un estado a otro.

PARTES Y ACCESORIOS DISPONIBLES

PORTE	DESCRIPCIÓN
330123	Paquete de reemplazo de StickyTech™ papel pegajoso para DT3012 (paquete de 3 piezas)
32050	Focos UV de repuesto de 6W cada uno (juego de 2 piezas)



Dynamic Solutions Worldwide, LLC
 12247 W. Fairview Ave. Milwaukee, WI 53226
 Teléfono: 414-431-2819
 Llamada Gratis: 1-877-403-TRAP (8727)
 Fax Gratis: 877-403-3293
 Email: dynatrapinfo@dsw-llc.com
 Visítenos en nuestra página web www.dynatrap.com

© Dynamic Solutions Worldwide, LLC



GUARDE ESTAS INSTRUCCIONES